

# JANNEN KISAT 2023

## PAIKALLISET MENETELMÄT

1. **KILPAILUN TARKOITUS:** Kilpailu on harjoituskilpailu, ja kilpailun tavoitteena on ohjattu leppoisa matkalentoviikko.
2. **KILPAILULUOKAT**
  - Kuuma ryhmä
  - **PIK-20/ Jannen Kisa**
3. **SÄÄNNÖT:** Kilpailussa noudatetaan pääsääntöisesti voimassa olevia SM-sääntöjä. Organisaatio pitää itsellään oikeuden tulkita sääntöjä väljästi, jotta kilpailun rento henki säilyy.
4. **TURVALLISUUS:** Kilpailijan oletetaan tutustuvan dokumentteihin *Turvallisuus purjelentokilpailussa* sekä *Räyskälän pysyvääsmääräykset (Räpy)*. Linkit dokumentteihin löytyvät tämän dokumentin lopusta. Flarm on pakollinen, ja koneen tulee olla seurattavissa GlideAndSeek palvelussa.
5. **TASOITUSKERTOIMET:** Kilpailussa käytetään tasoituskertoimia molemmissa luokissa.
6. **BRIEFING:** Briefing pidetään joka aamu klo. 10:00 kuppilalla. Avajaiset 9.7. klo. 10:00 kuppilan edessä. **Ensimmäinen briefing klo 10:15.**
7. **KILPAILIJAN DOKUMENTIT:** Osanottajalla on oltava voimassa oleva lupakirja sekä lääketieteellinen kelpoisuustodistus. Koneen on oltava virallisesti lentokelpoinen, ja siinä on oltava kolmannen osapuolen vastuuvakuutus. Kilpailulisenssi ei ole pakollinen. Mikäli kone on ollut mukana Räyskälä Masterseissa, eikä lennontallentimissa ole muutoksia, niin koetiedostoja ei tarvitse toimittaa.
8. **ILMOITTAUTUMINEN KILPAILUPAIKALLA:** 8.7. klo. 16:00-19:00. Mitään dokumentteja ei tarvitse tuoda ilmoittautumiseen, vaan niiden kuitataan olevan kunnossa.
9. **VIESTINTÄ:** Kilpailua varten luodaan WhatsApp ryhmä, jolla viestitään kilpailuun liittyvistä asioista
10. **JAKSOT:** Radiojaksoina toimivat Räyskälän jakso 122.650Mhz (10 km säteellä kentästä) ja pulinajakso 122.025Mhz.
11. **VESIPAINOLASTI**
  - Kuuma Ryhmä: Vesipainolastin käyttö on sallittu.
  - **PIK-20/Jannen Kisat: Ei vesipainolastia (suurin osa koneista ei voi ottaa vettä)**
12. **LÄHTÖRYHMITYS:** Luokkien sisällä vapaa. Luokkien järjestys ilmoitetaan aamulla n. 8:30.

13. **APUMOOTTORILLA VARUSTETUT KONEET:** Moottorilla varustetut koneet saavat räpsähdyksen uhatessa käynnistää moottorin ilmassa, jos lähtölinjaa ei ole ylitetty. Ei siis tarvitse laskeutua kentälle uutta lentoonlähtöä varten. Käynnistys ilmassa ennen lähtölinjan ylitystä lasketaan yhdeksi hinaukseksi.
14. **LÄHTÖ:** linja: 10km (5km+5km)
- **Lähtötapa:**
    - Kuuma Ryhmä: PEV (10/5), ei nopeus- eikä korkeusrajoitusta.
    - PIK-20/Jannen Kisa: normaali lähtö (ei rajoituksia)
  - **Rangaistukset PEV-rikkeestä (Kilpailun luonteen takia poikkeaa SM-säännöistä):**  
1.kerta – varoitus, 2.kerta – 25p, 3.kerta – 50p jne.
15. **KILPAILUILMATILA:** Valvoton ilmatila + päivittäin ilmoitettavat purjelentoalueet.
16. **KIELLETTY ILMATILA:** Valvottu ilmatila + R- ja P-alueet.
17. **MAALI:** maaliympyrä, säde 3km, minimi 274MSL tai maalilinja, säde 0.5km. Tarkemmat maaliintulokuviot liitteissä. Maaliin saapuminen ilmoitetaan 10km ennen maaliin saapumista, ja laskeutumisaikeet 3km ennen kenttää.
18. **LENNON TIEDOSTON TOIMITTAMINEN:** Tiedosto toimitetaan lennon jälkeen osoitteeseen [efry.scoring@rayskala.fi](mailto:efry.scoring@rayskala.fi) Vain ykköstallentimen tiedosto toimitetaan. Tiedoston voi myös tuoda kilpailutoimistoon USB-tikulla tai SD-kortilla, jos se jouduttaa tiedoston toimittamista.
19. **KILPAILUN MAKSUT**
- Osallistumismaksu: 250 € (7.7. asti), 290 € (7.7 =>)
  - Kilpailuhinaus: 55 €, itselähtevät 7 €
  - **Pilotti vastaa kaikista joukkueensa kuluista ja yksi henkilö käy maksamassa kaikki kulut kisan päätyttyä. (hinaukset, majoitus ym.) Joukkue voi sitten sopia keskenään maksujen jaosta.**
20. **LIVELSEURANTA:** Koneiden seurantalinkit julkaistaan useimmilla purjelentofoorumeilla ja WhatsApp ryhmissä.
21. **PROTESTIT JA JURY:** Kilpailussa ei ole jurya eikä protestimahdollisuutta. Mikäli kuitenkin suorituksista tulee erimielisyyksiä, niiden ratkaisussa konsultoidaan Jarmo Forsstenia.
22. **LINKKEJÄ**
- [SoaringSpot](#)
  - [Ilmatila](#)
  - [Käännepisteet](#)
  - [Turvallisuus purjelentokisoissa](#)
  - [Räyskälän pysyvääsmääräykset](#)

**LIITE A**

Kilpailukentän rajat.



**LIITE B**

Hinauskuviot ja irrotusalueet.



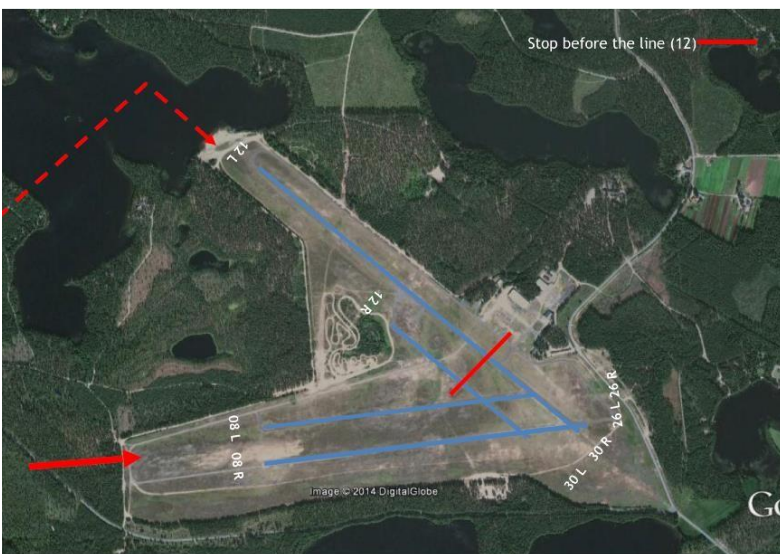
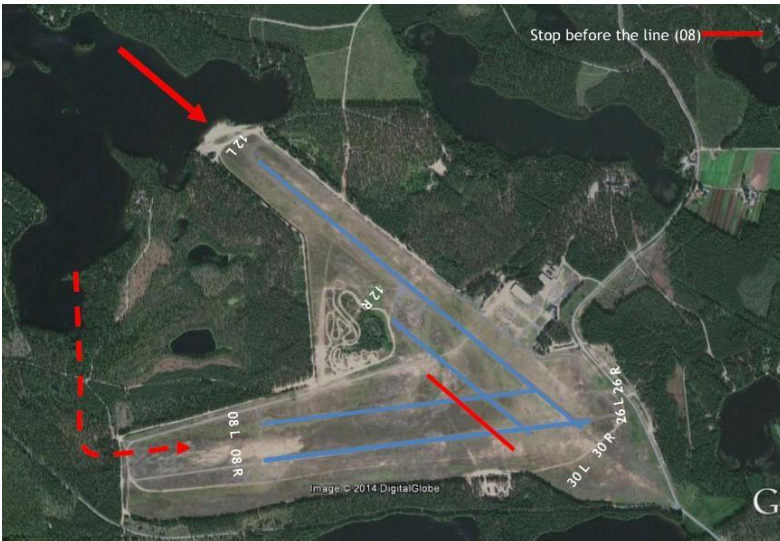
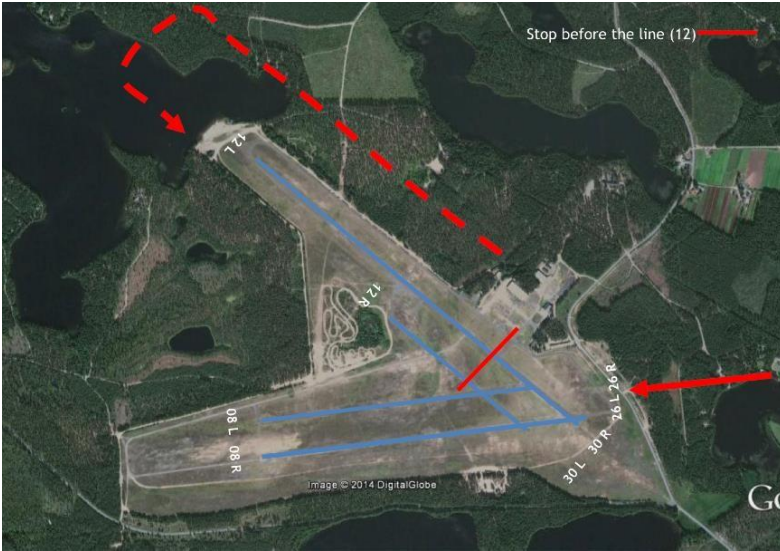
**LIITE C**

Maalintulon ilmoittaminen radiolla.



**LIITE D**

Laskeutumismenetelmät käytettäessä **maaliympyrää**.



**Liite E**

Laskeutumismenetelmät käytettäessä **maalilinjaa**.

